

# Signalenkaart Armoede

Deze signalenkaart maakt je alert op de kenmerken van armoede. Niet alle kenmerken leiden direct naar armoede. Wel kan deze kaart je meer zekerheid geven over de signalen.

## Stappenplan signalenkaart

### Stap 1

Vanuit signalen die een leerkracht opvangt in een klas, ontstaan er zorgen over een kind.

De leerkracht bekijkt bij een vermoeden van armoede bij een kind deze signalenkaart. Komen signalen overeen dan bestaat er een kans dat het kind in armoede opgroeit.

- Wanneer signalen overeenkomen kan het bolletje voor het signaal ingekleurd worden.
- Wanneer er meerdere bolletjes zijn ingekleurd in verschillende kenmerkcategoryën is er een grotere kans dat een kind in armoede opgroeit.
- De signalenkaart is bedoeld als hulpmiddel om signalen te herkennen niet om een gesprek met het kind of de ouders/verzorgers aan te gaan.

### Stap 2

Wanneer een leerkracht of de school meer ondersteuning nodig heeft bij een casus kan er hulp ingeschakeld worden via de gemeentepagina.

### Stap 3

Acties die ondernomen worden zijn afhankelijk van het zorgbeleid op school en het armoedebeleid van de desbetreffende gemeente.

### Stap 4

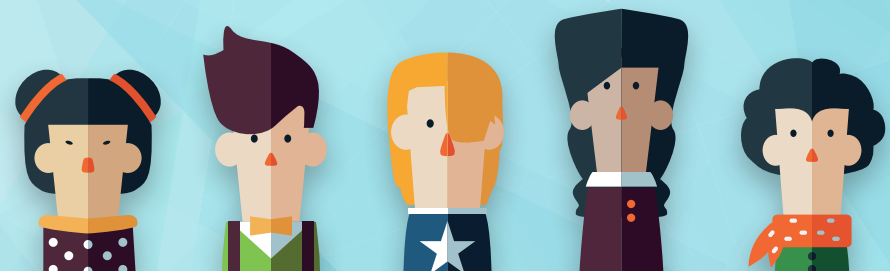
Evalueer ondernomen acties met betrokken partijen en bekijk of alles naar wens verloopt.

[www.wijwinterswijk.nl](http://www.wijwinterswijk.nl)

[www.voormekaar.net](http://www.voormekaar.net)

[www.samen.aalten.nl](http://www.samen.aalten.nl)

[www.sameninoostgelre.nl](http://www.sameninoostgelre.nl)



# Signalenkaart Armoede

Deze signalenkaart maakt je alert op de kenmerken van armoede. Niet alle kenmerken leiden direct naar armoede. Wel kan deze kaart je meer zekerheid geven over de signalen.

## Uiterlijke kenmerken

- Kleding is versleten, kapot te klein of past niet bij het seizoen.
- Het kind ziet er onverzorgd uit.
- Het kind heeft overgewicht.
- Het kind heeft een slecht gebit.
- Het kind heeft geen eten/drinken mee naar school.
- Het kind is niet lid van een (sport) vereniging.
- Het kind neemt niet deel aan betaalde (school)activiteiten.
- Het kind heeft geen vakantie verhalen of verzint deze.

## Mentale kenmerken

- Het kind is teruggetrokken.
- Het kind is overdreven aanwezig.
- Het kind heeft weinig vriendjes.
- Het kind wordt gepest.
- Het kind heeft een groot verantwoordelijkheidsbesef.
- Het kind is vaak moe.
- Het kind heeft veel stress.
- Het kind is onzeker.
- Het kind heeft concentratieproblemen.
- Het kind voelt zich eenzaam.

## Kenmerken bij ouders/verzorgers

- Ouders hebben moeite met school gerelateerde dingen betalen.
- Ouders verschijnen niet op afspraken.
- Ouders liggen in scheiding.
- Ouders hebben psychiatrische problemen.
- Het gezin heeft een klein beperkt sociaal netwerk.

## Wat signaleren we nog meer?

---

---

---

---

---

---

---

---

---

---

